

Modello **STANDARD 20**

Indicata per il noleggio per sue caratteristiche di robustezza

Struttura

STRUTTURA PORTANTE

Estruso in alluminio anodizzato
profilo 200 x 120 x 3/4 mm

Arcareggi di gronda e di colmo

profilo 130 x 70 x 3 - 105 x 67/69 x 2,5 mm

Arcareggi intermedi profilo 80 x 60 x 3

ELEMENTI DI GIUNZIONE

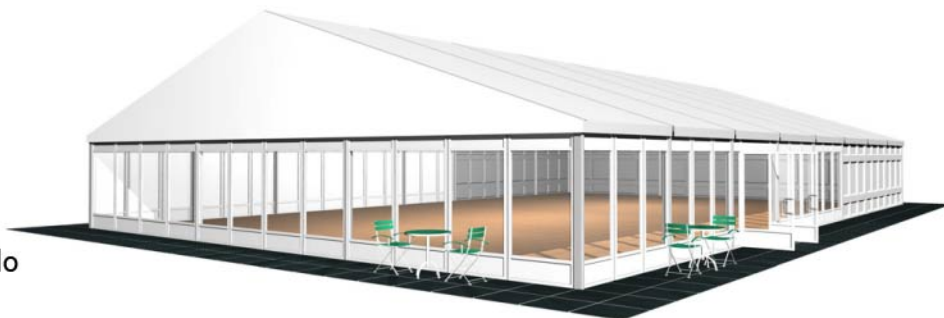
Tubolare di acciaio protetti mediante
zincatura e verniciatura a polvere

PIASTRE DI ANCORAGGIO

Acciaio protette mediante zincatura a caldo

FUNI DI CONTROVENTATURA

Acciaio O 10 mm rivestite in PVC



Copertura e laterali

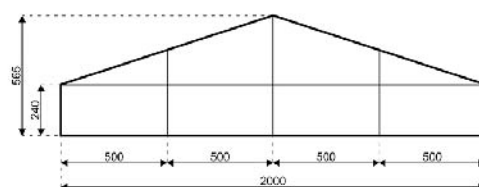
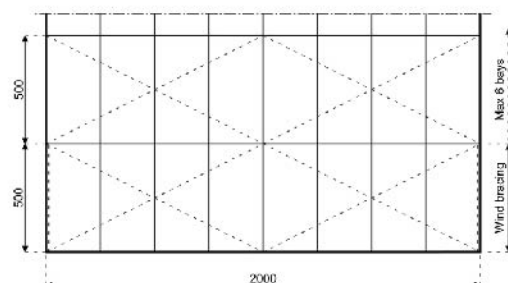
PVC spalmato gr. 650/mq - ignifugo cl.2

PVC spalmato gr. 750/mq - con oscurante - ignifugo cl.2

Misure

Struttura e copertura

	HI	2,40	3,00	4,00
interasse capriate mt.		20,00	20,00	20,00
altezza laterale mt.		2,40	3,00	4,00
altezza dal centro		5,65	6,25	7,25
inclinazione		18°	18°	18°
passo capriate mt.		5,00	5,00	5,00
montanti verticali nr.		2	2	2
elemento più lungo mt		10,70	10,70	10,70
minima lunghezza struttura mt.		20,00	20,00	20,00
massima lunghezza struttura		infinita	infinita	infinita
max spinta vento (EN 13782)		102 Km/h	102 Km/h	102 Km/h



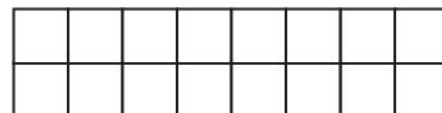
Accessori

Finestre su laterali
Copertura e laterali in cristal
Portoncino di ingresso
Porta antipanico
Tamponatura rigida
Gronde di unione
Illuminazione interna
Condizionamento
Controsoffittatura
Tende interne
Personalizzazione facciata
Serigrafie personalizzate
Mantovana a disegno

attrezzatura necessaria (non fornita nella vendita)

attrezzatura sollevamento capriate
N. 2 Scale doppia di adeguata misura
N. 1 battente per picchetti
N. 1 leva per picchetti
N. 1 dinamometro per picchetti
corde metriche 20/50 mt.
set di chiavi poligonali

ESEMPI DI COMPOSIZIONE



le immagini sono solo a scopo illustrativo.